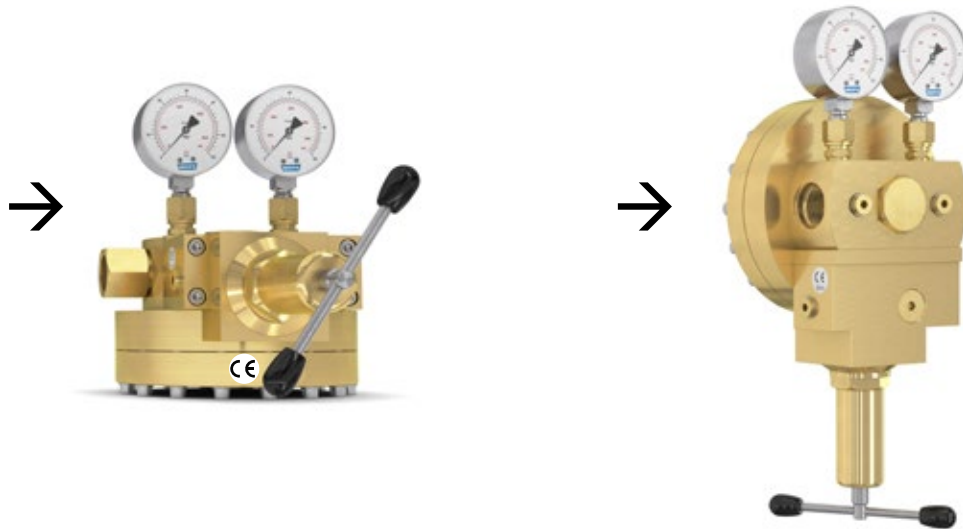


DOMDRUCKREGLER SET 737 LE/S Komplettlösung – Eigenmediumgesteuert



Hochleistungs-Domdruckregler-Set für den Leitungseinbau.

Für hohe und schwankende Durchflüsse die eine maximale Druckkonstanz erfordern.

Eigenschaften

- **Balanced Seat Design (BSD)**
sorgt für Präzision, Zuverlässigkeit und niedrige Wartungsintervalle
- **Einbaufertige Komplettlösung**
montiert und getestet mit integriertem Steuerdruckregler, sowie Manometer für Ein- und Ausgangsdruck
- **Eigenmediumgesteuert**
ermöglicht eine autonome Arbeitsweise (keine separate Gasversorgung erforderlich)
- **Geschlossenes System**
rücksteuerbar, aber kein Abströmen des Steuergases in die Atmosphäre
- **Einfach zu installieren und bedienen**
Druckanpassung über die abnehmbare Spindel im dynamischen Zustand jederzeit möglich.
Anwenderfreundliche und genormte Anschlussmöglichkeiten ermöglichen eine einfache und schnelle Einbindung in das Rohrleitungssystem.
Der Einbau kann lagenunabhängig im Innen- oder Außenbereich erfolgen.
- mit Glycerin gefüllte Manometer, Sauerstoff-Ausführung ungefüllt

Verwendung

Ideal zur Prozessgasversorgung wo Druckkonstanz gefordert wird, selbst dann, wenn Eingangsdrücke und Durchflussleistung variieren.

Eine hohe Durchflussleistung und Druckkonstanz wird selbst bei geringen Druckdifferenzen zwischen Eingangs- und Ausgangsdruck erreicht.

Wartung

Wir empfehlen jährlich eine Dichtheitsprüfung durchzuführen. Abhängig von der Intensität des Gebrauches oder der Gasqualität, sollten die beweglichen Teile in regelmäßigen Abständen ausgetauscht werden.

Auf Anfrage ist ein gerätespezifisches Reparaturset erhältlich.

Normen/Baubestimmungen

Unternehmen zertifiziert nach ISO 9001, ISO 22000 und DGRL 2014/68/EU Modul H

CE-Kennzeichnung gemäß Druckgeräterichtlinie 2014/68/EU

ATEX 2014/34/EU mit Zündgefahrenanalyse entsprechend EN 1127-1, DIN EN 13463-1 und ZH1/200

Lebensmittelsicher durch HACCP-Analyse

Erfüllt die Anforderungen der EU Vorschriften (EC) 1935/2004, und (EC) 2023/2006

Erfüllt die Anforderungen des deutschen Lebensmittel- und Futtermittelgesetzbuches (LFGB), und ist für den Kontakt mit Lebensmittelgasen geeignet

Erhältlich auf Anfrage

Bescheinigungen und Prüfberichte

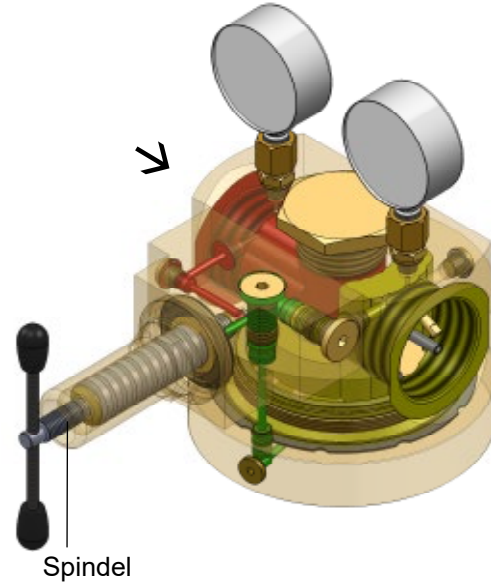
Andere Dom-Ausführungen

Umschaltssysteme / parallele Versorgungssysteme

Kundenspezifisch / Sonderausführungen

| | Modell | | |
|---|--|--------------------------|-----------------------|
| | 737 LE/S | | |
| max. Eingangsdruck | CO ₂ 25 bar | O ₂ 30 bar | andere Gase 60 bar |
| Ausgangsdruck | 0,5 - 10 bar | | |
| Anschlüsse | G 3/4 IG, 3/4" NPT IG | | |
| Kv-Wert | 2,4 | | |
| Koeffizient gem. DIN EN ISO 7291 | Druckanstiegskoeffizient nach dem Schließen R = 1,35 Ungleichmäßigkeitskoeffizient I = 0,01 | | |
| Temperaturbereich | -30 °C bis +50 °C | | |
| Gehäuse | Messing | | |
| Filter im Eingang | Edelstahl (1.4301) 100 µm | | |
| Regeleinsatz | Edelstahl (1.4305) | | |
| Membrane | CR | | |
| O-Ring | NBR | | |
| Feder | Edelstahl (1.4310) | | |
| Manometer | Edelstahl Gehäuse, DIN EN ISO 5171 für O ₂ , DIN EN 837-1 Glycerin gefüllt für andere Gase | | |
| Gewicht ca. | 13 kg | | |

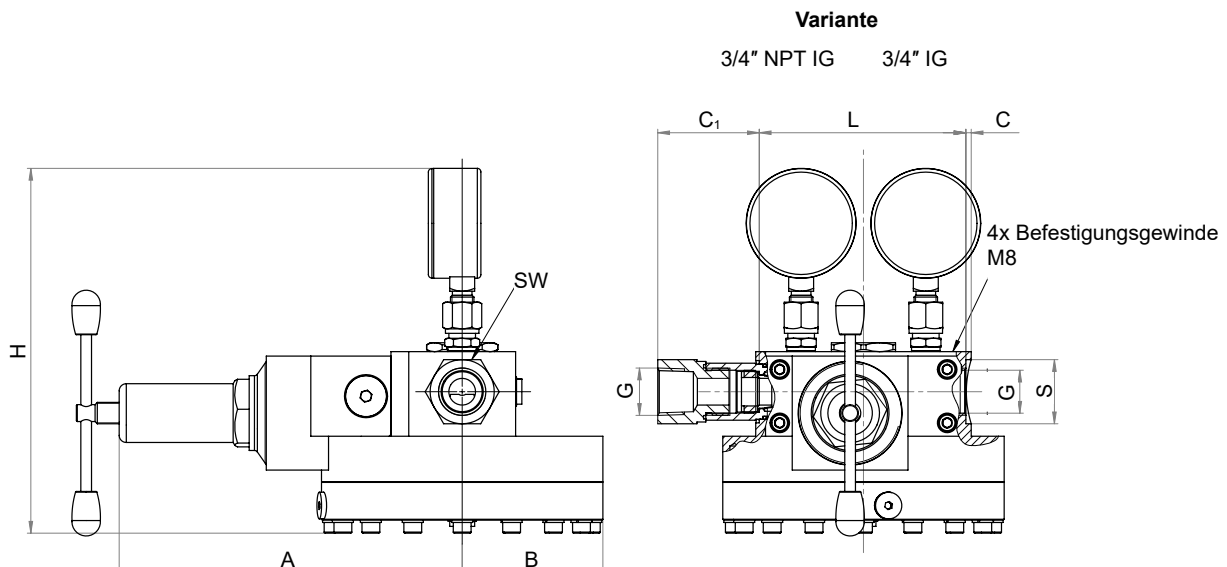
Eingangsdruck ■
 Steuerdruck ■
 Ausgangsdruck ■



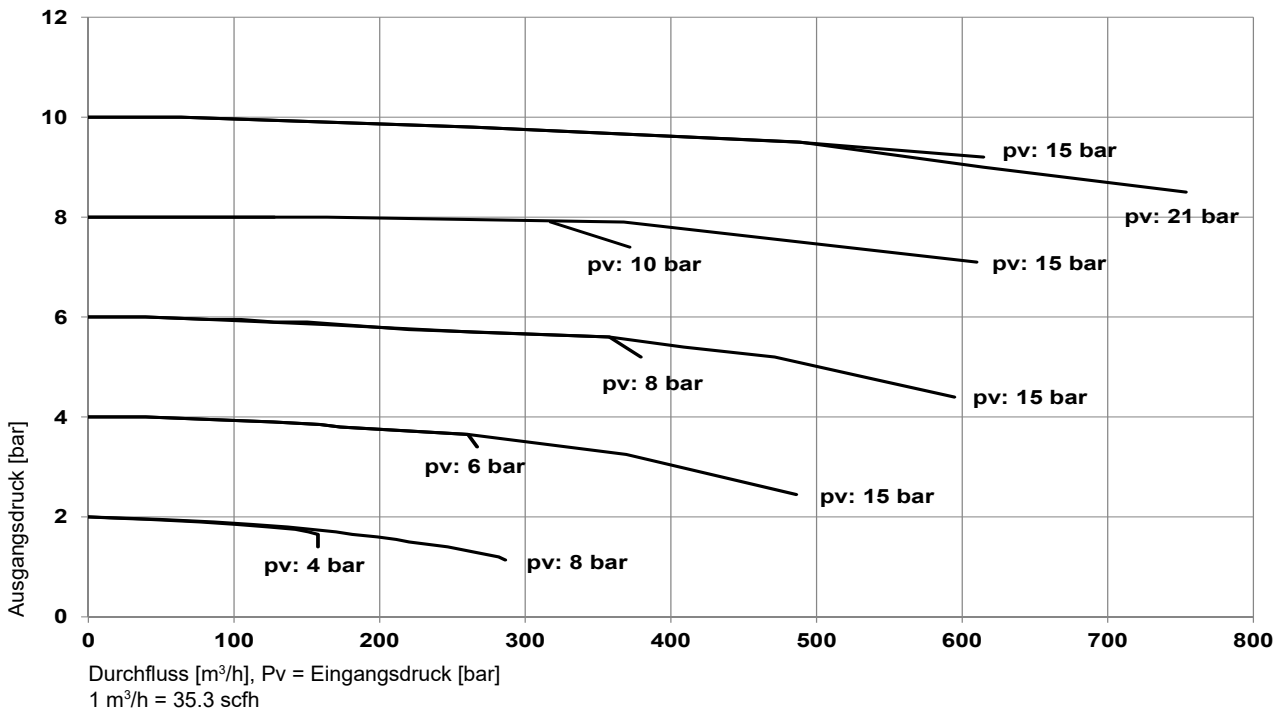
andere Werkstoffe (Materialkombinationen) auf Anfrage

| Modell | Anschluss G | Abmessungen in mm | | | | | | |
|--------|----------------|-------------------|----|---|---------|------------------------------|----|----|
| | | A | B | C | H | L | S | SW |
| 737 | 3/4" IG | 192,6 | 79 | 3 | ca. 205 | 167,5 | 36 | 32 |
| | 3/4" NPT IG | 192,6 | 79 | 3 | ca. 205 | 200 (L+2xC ₁) | 36 | 36 |

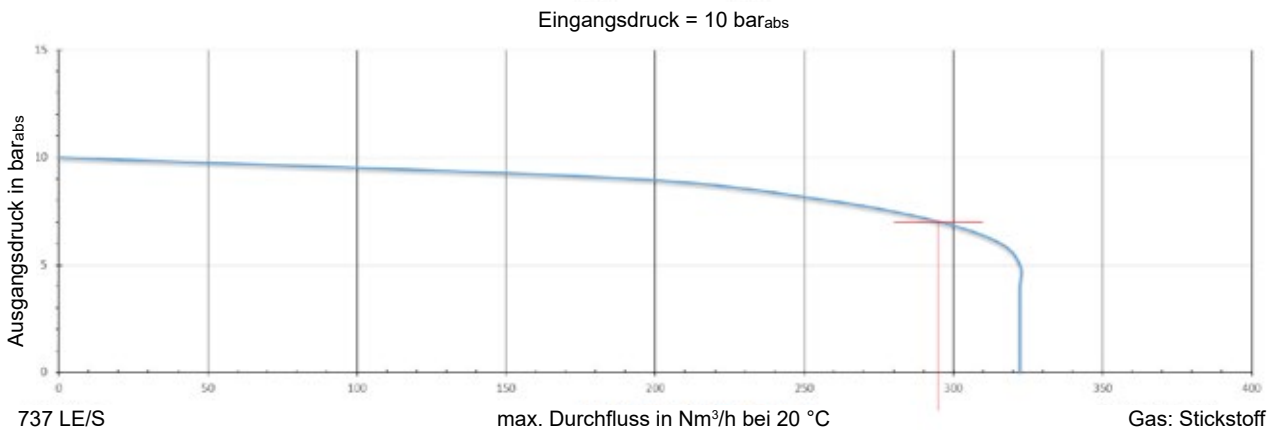
andere Anschlüsse auf Anfrage



Beispiele des Druckregelverhaltens
(Stickstoff, 20 °C : geltender Umrechnungsfaktor x 0,8 für CO₂)



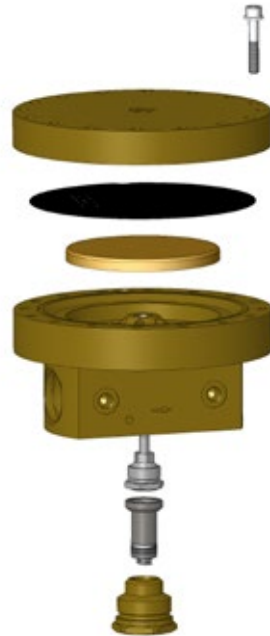
Kennlinie "Maximaler Durchfluss"



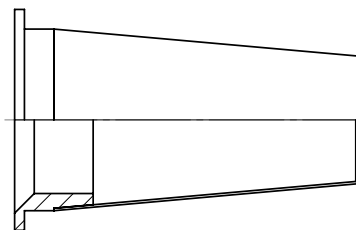
Beispiel:
 Eingangsdruck: 10 bar_{abs}
 Ausgangsdruck: 7 bar_{abs}
 max. Durchfluss: 295 Nm³/h
 Gas: Stickstoff

individuelle Graphen mit Ihren Parametern auf Anfrage

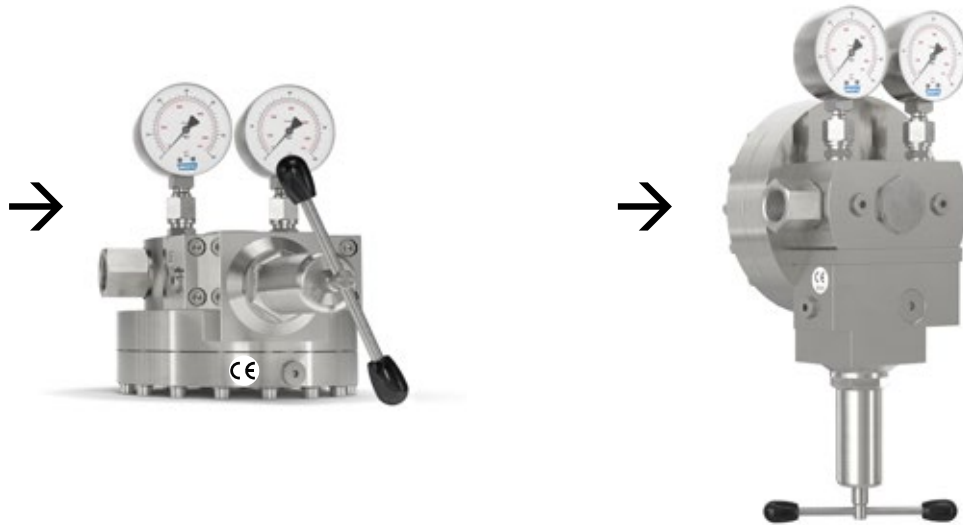
| Reparaturset | |
|--------------|-------------|
| Modell | Bestell-Nr. |
| 737LE/S | 962.000085 |



| Austauschfilter | |
|-----------------|-------------|
| Modell | Bestell-Nr. |
| 737LE/S | 962.504300 |



DOMDRUCKREGLER SET 737 LE/S-ES Komplettlösung – Eigenmediumgesteuert



Hochleistungs-Domdruckregler-Set für den Leitungseinbau.

Für hohe und schwankende Durchflüsse die eine maximale Druckkonstanz erfordern.

Eigenschaften

- **Balanced Seat Design (BSD)**
sorgt für Präzision, Zuverlässigkeit und niedrige Wartungsintervalle
- **Einbaufertige Komplettlösung**
montiert und getestet mit integriertem Steuerdruckregler, sowie Manometer für Ein- und Ausgangsdruck
- **Eigenmediumgesteuert**
ermöglicht eine autonome Arbeitsweise (keine separate Gasversorgung erforderlich)
- **Geschlossenes System**
rücksteuerbar, aber kein Abströmen des Steuergases in die Atmosphäre
- **Einfach zu installieren und bedienen**
Druckanpassung über die abnehmbare Spindel im dynamischen Zustand jederzeit möglich.
Anwenderfreundliche und genormte Anschlussmöglichkeiten ermöglichen eine einfache und schnelle Einbindung in das Rohrleitungssystem.
Der Einbau kann lagenunabhängig im Innen- oder Außenbereich erfolgen.
- mit Glycerin gefüllte Manometer, Sauerstoff-Ausführung ungefüllt

Verwendung

Ideal zur Prozessgasversorgung wo Druckkonstanz gefordert wird, selbst dann, wenn Eingangsdrücke und Durchflussleistung variieren.

Eine hohe Durchflussleistung und Druckkonstanz wird selbst bei geringen Druckdifferenzen zwischen Eingangs- und Ausgangsdruck erreicht.

Wartung

Wir empfehlen jährlich eine Dichtheitsprüfung durchzuführen. Abhängig von der Intensität des Gebrauches oder der Gasqualität, sollten die beweglichen Teile in regelmäßigen Abständen ausgetauscht werden.

Auf Anfrage ist ein gerätespezifisches Reparaturset erhältlich.

Normen/Baubestimmungen

Unternehmen zertifiziert nach ISO 9001, ISO 22000 und DGRL 2014/68/EU Modul H

CE-Kennzeichnung gemäß Druckgeräterichtlinie 2014/68/EU

ATEX 2014/34/EU mit Zündgefahrenanalyse entsprechend EN 1127-1, DIN EN 13463-1 und ZH1/200

Lebensmittelsicher durch HACCP-Analyse

Erfüllt die Anforderungen der EU Vorschriften (EC) 1935/2004, und (EC) 2023/2006

Erfüllt die Anforderungen des deutschen Lebensmittel- und Futtermittelgesetzbuches (LFGB), und ist für den Kontakt mit Lebensmittelgasen geeignet

Erhältlich auf Anfrage

Bescheinigungen und Prüfberichte

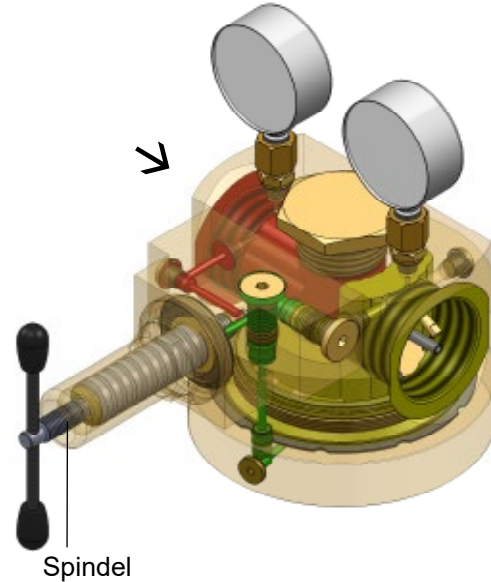
Andere Dom-Ausführungen

Umschaltssysteme / parallele Versorgungssysteme

Kundenspezifisch / Sonderausführungen

| | Modell | | |
|---|--|--------------------------|-----------------------|
| | 737 LE/S -ES | | |
| max. Eingangsdruck | CO ₂ 25 bar | O ₂ 30 bar | andere Gase 60 bar |
| Ausgangsdruck | 0,5 - 10 bar | | |
| Anschlüsse | G 3/4 IG, 3/4" NPT IG | | |
| Kv-Wert | 2,4 | | |
| Koeffizient gem. DIN EN ISO 7291 | Druckanstiegskoeffizient nach dem Schließen R = 1,35 Ungleichmäßigkeitskoeffizient I = 0,01 | | |
| Temperaturbereich | -30 °C bis +50 °C | | |
| Gehäuse | Edelstahl (1.4404) | | |
| Filter im Eingang | Edelstahl (1.4301) 100 µm | | |
| Regeleinsatz | Edelstahl (1.4404) | | |
| Membrane | CR | | |
| O-Ring | NBR | | |
| Feder | Edelstahl (1.4310) | | |
| Manometer | Edelstahl Gehäuse, DIN EN ISO 5171 für O ₂ , DIN EN 837-1 Glycerin gefüllt für andere Gase | | |
| Gewicht ca. | 13 kg | | |

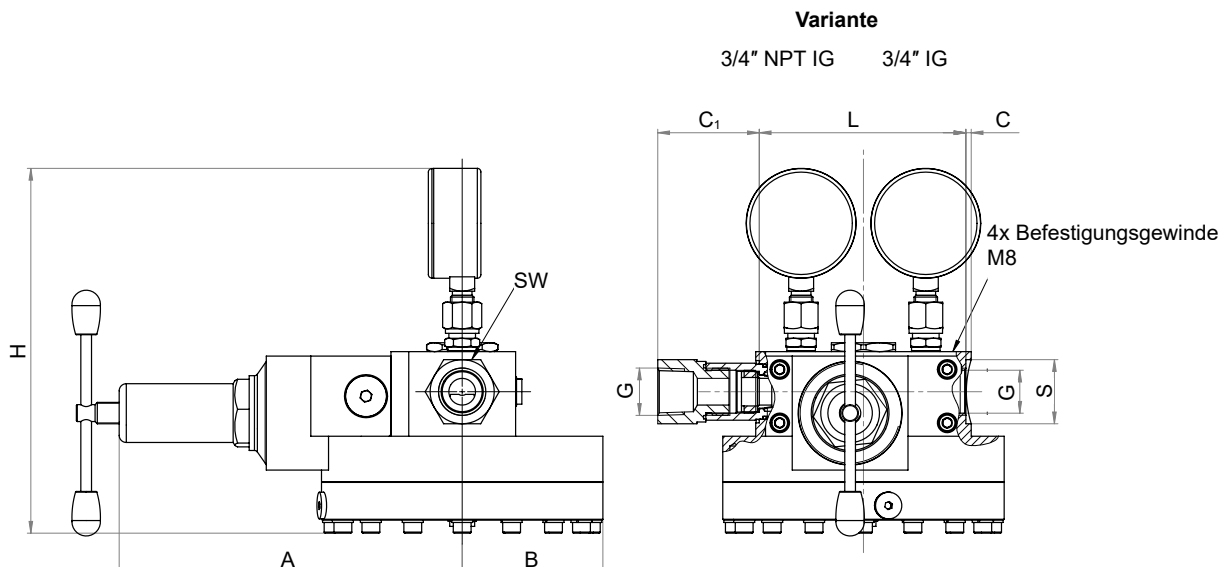
Eingangsdruck ■
 Steuerdruck ■
 Ausgangsdruck ■



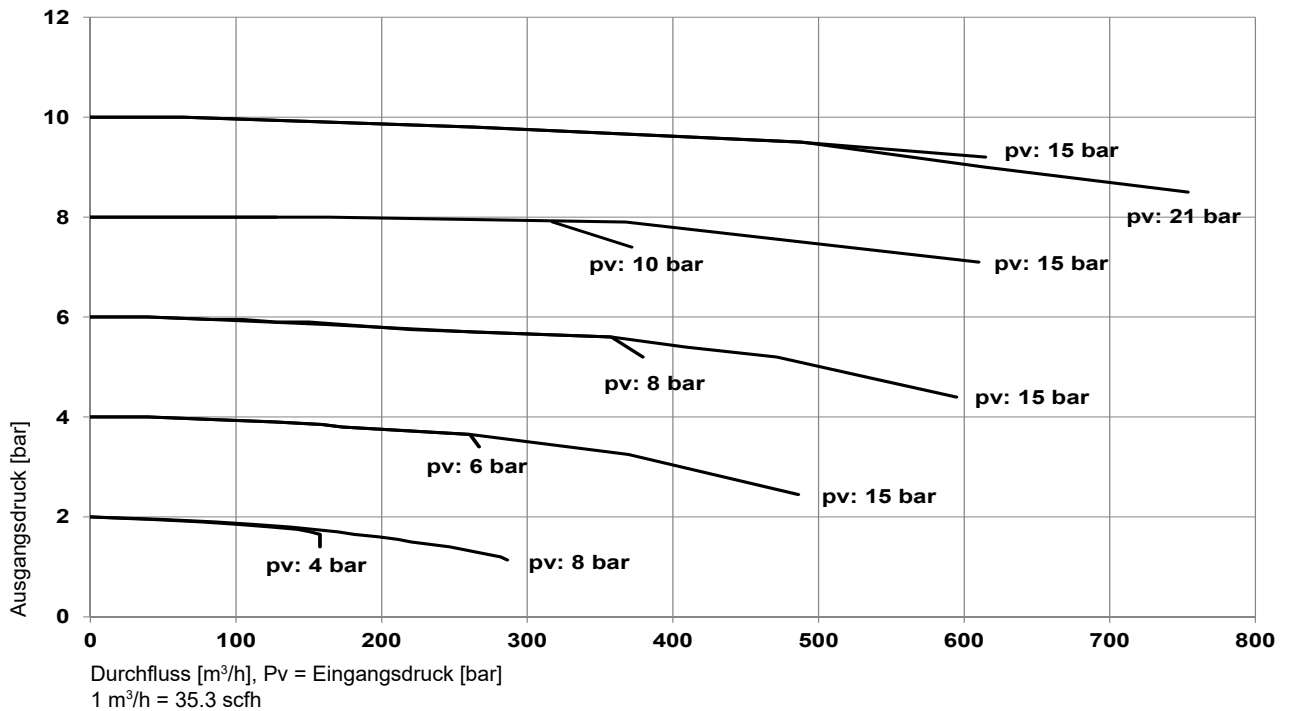
andere Werkstoffe (Materialkombinationen) auf Anfrage

| 737 | 3/4" IG | 192,6 | 79 | 3 | ca. 205 | 167,5 | 36 | 32 |
|-----|---------|-------------|-------|----|---------|---------|------------------------------|----|
| | | 3/4" NPT IG | 192,6 | 79 | 3 | ca. 205 | 200 (L+2xC ₁) | 36 |

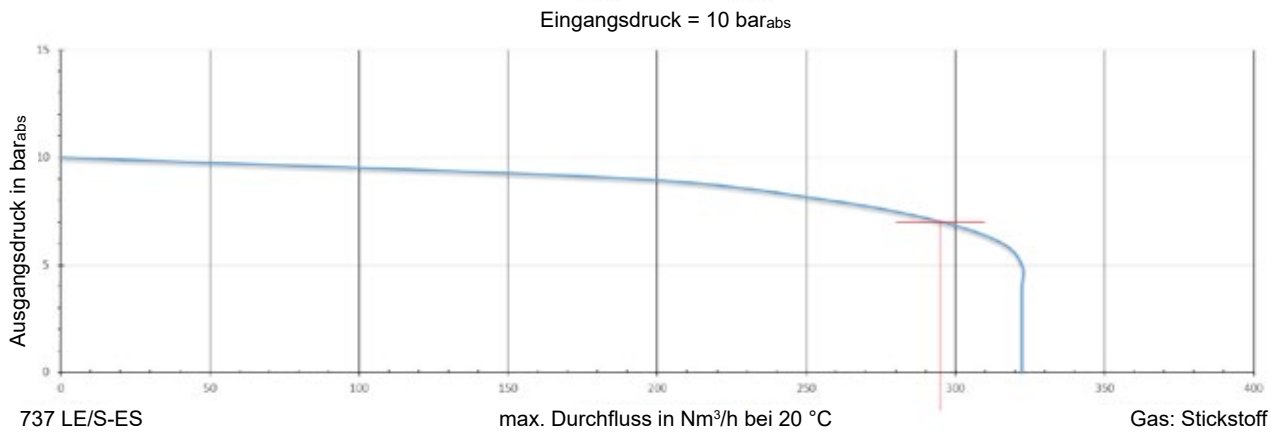
andere Anschlüsse auf Anfrage



Beispiele des Druckregelverhaltens
(Stickstoff, 20 °C : geltender Umrechnungsfaktor x 0,8 für CO₂)



Kennlinie "Maximaler Durchfluss"



Beispiel:
Eingangsdruck: 10 bar_{abs}
Ausgangsdruck: 7 bar_{abs}
max. Durchfluss: 295 Nm³/h
Gas: Stickstoff

individuelle Graphen mit Ihren Parametern auf Anfrage

| Reparaturset | |
|--------------|-------------|
| Modell | Bestell-Nr. |
| 737LE/S-ES | 962.000087 |



| Austauschfilter | |
|-----------------|-------------|
| Modell | Bestell-Nr. |
| 737LE/S-ES | 956.504300 |

